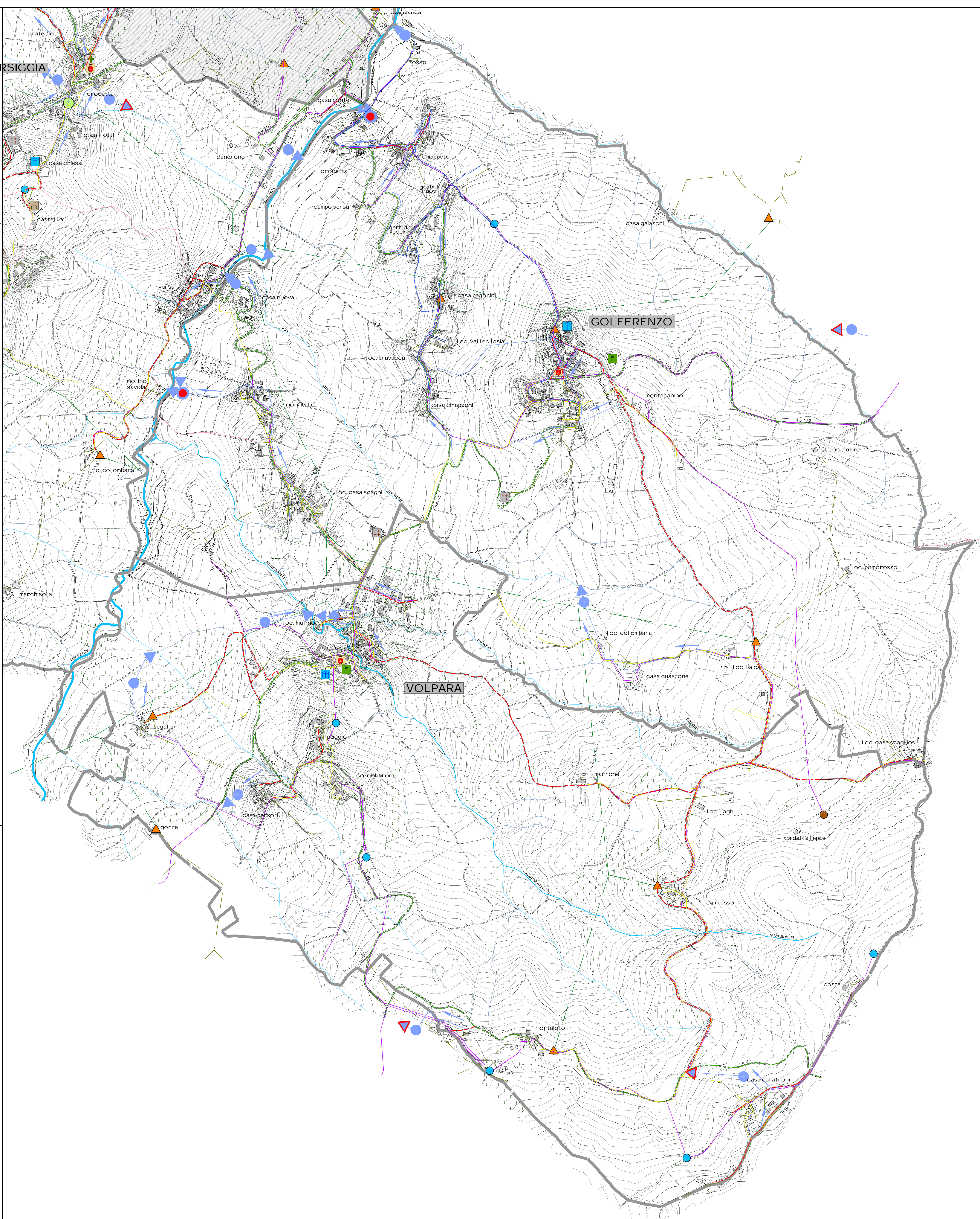


LEGENDA

- LIMITI AMMINISTRATIVI
- CONFINE COMUNALE
- EDIFICI E STRUTTURE DI INTERESSE COMUNALE
- sede municipale
- luogo di culto
- cimitero
- verde pubblico attrezzato
- castello
- ambulatori
- RETE IDROGRAFICA
- reticolo idrico principale  
(ai sensi del l.a D.G.R. n. 7/13950 del 1 agosto 2003)
- reticolo idrico minore e colatori  
(ai sensi del l.a D.G.R. n. 7/13950 del 1 agosto 2003)
- RETE STRADALE
- strada provinciale
- s.p. 40 santa maria del la versa - vol para air. caneveno
- s.p. 41 santa maria del la versa - golferenzo
- s.p. 45 dell'acqua calda con dir. per Stradella - beria
- s.p. 72 molino - colombara
- s.p. 153 golferenzo - pizzofreddo
- s.p. 164 santa maria del la versa - villaanova castelrotto
- s.p. 198 scuropasso
- s.p. 201 stradella - zavattarello
- s.p. 209 dell'aversiglia
- strada comunale
- RETE ELETTRICA
- linea media tensione
- linea bassa tensione
- cabina trasformazione ENEL su palo
- cabina trasformazione ENEL in muratura
- RETE GAS METANO
- rete distribuzione a media pressione di 4° specie
- rete distribuzione a bassa pressione di 6° specie
- rete distribuzione a bassa pressione di 7° specie
- RETE ACQUEDOTTO
- rete distribuzione principale e tubazione in PVC
- rete distribuzione principale e tubazione in Polietilene
- rete distribuzione principale e tubazione in acciaio
- serbatoio
- sorgente
- RETE FOGNARIA
- fognatura comunale
- scarico in corso d'acqua
- impianto di depurazione
- fossa Imhoff
- scarico sul suolo



GOLFERENZO MONTECALVO VERSIGLIA VOLPARA

Provincia di Pavia

UNIONE DEI COMUNI  
DELL' ALTA VALLE VERSA

Riferimento

Tav.  
2b

PIANO DI EMERGENZA  
INTERCOMUNALE

L.R. 16/04 - Direttiva Regionale per la pianificazione di emergenza degli Enti Locali  
(D.G.R. n. VIII/4732 del 16 maggio 2007)

scala 1:5.000

ANALISI DEL TERRITORIO  
RETE STRADALE E RETI TECNOLOGICHE

Il Tecnico Comunale Incaricato

Architetto  
REGUZZI ROBERTA

Timbro e firma

UNIONE DEI COMUNI  
DELL' ALTA VALLE VERSA

Il Responsabile del Servizio

(Dott.ssa Polizzi Concettina)

Il Segretario Comunale

Parte riservata al comune

Il responsabile del procedimento

Data